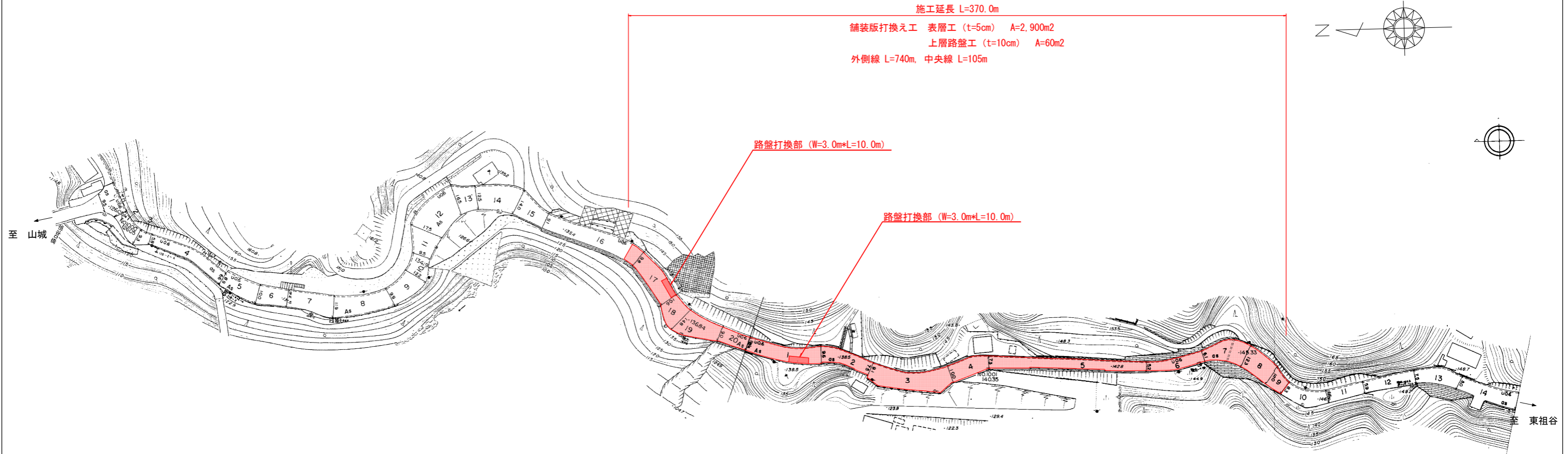
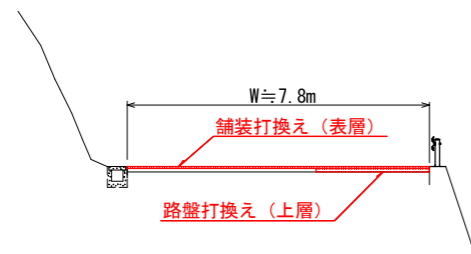


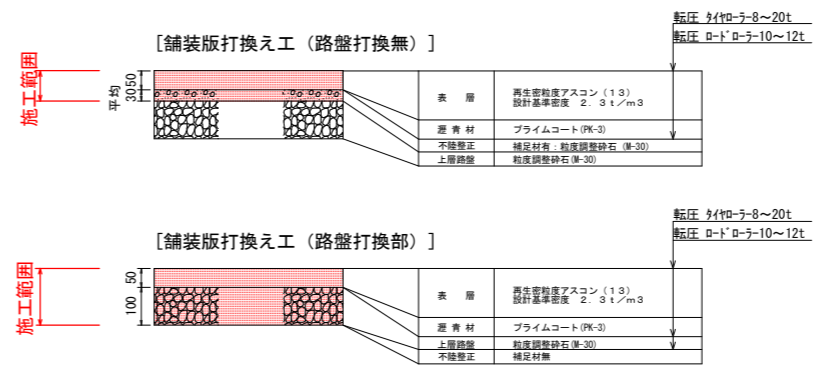
平面図 S=1:1,000



標準断面図 S=1:100



施工要領図 S=1:10



※上層路盤の打換えについては、現地の損傷状況に応じて施工の必要性を判断するものとし、施工前に監督員と協議すること。

実施設計図面

工事名	R1三土 山城東祖谷山線 三・池田大利 舗装工事
路線名等	(主) 山城東祖谷山線
工事箇所	三好市池田町大利
図面名	平面図・標準断面図・施工要領図
縮尺	図示 図面番号 1 / 1
会社名	
事業者名	徳島県西部総合県民局県土整備部<三好>